

Zubehör / Accessories:

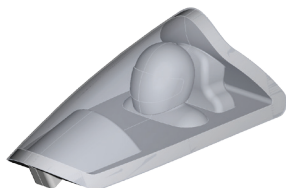
Artikel-Nr.	Bezeichnung	Designation	Lfd.	Stück
# 22 4315	Kabinenhaube	<i>Canopy</i>	1	1
# 22 4316	Rumpf mit Seitenleitwerk ohne RC	<i>Fuselage w/ rudder without RC</i>	2	1
# 22 4317	Tragflächen	<i>Wings</i>		
	Tragfläche links, rechts	<i>Wing L.H. / R.H.</i>	3, 4	1
# 22 4318	Höhenleitwerkssatz	<i>Tailplane</i>		
	Höhenleitwerk links, rechts	<i>Tailplane L.H. / R.H.</i>	5, 6	1
# 71 7063 (10St.)	Kunststoffschraube M4 Flächenbefestigung	<i>Plastic screw M4 wing mounting</i>	7	1
# 68 3112	Klettband	<i>Velcro tape</i>		
	Klettband Pilzkopf 25x60mm	<i>Velcro tape, hook 25x60mm</i>	8	5
	Klettband Velours 25x60mm	<i>Velcro tape, loop 25x60mm</i>	9	5
# 70 3457	Ruderhorn „Twin“ mit Gestängeanschluss	<i>Control surface horn „twin“ with swivel connector</i>		
	Ruderhorn „Twin“	<i>Control surface horn „Twin“</i>		2
	Kardanbolzen Ø 6x8mm	<i>Swivel barrel Ø 6x8mm</i>		2
	Inbus-Gewindestift M3x3mm	<i>Allen-head grub screw M3x3mm</i>		2
# 22 4319	Spinner Ø 35mm	<i>Spinner Ø 35mm</i>		1
# 73 3146	MPX-Propeller 5,5x4,5“	<i>Propeller 5,5x4,5“</i>		1
# 33 2308	Luftschraubenkupplung	<i>Propeller driver</i>		1
	Mitnehmer mit Spinner	<i>Propeller boss w/ spinner</i>		1
	Spannzange 3,2mm	<i>Taper collet 3,2mm</i>		1
# 33 3120	Motor PERMAX BL-O 2816-1450	<i>Motor PERMAX BL-O 2816-1450</i>		1
# 7 2264	Regler MULTicont BL-12 SD	<i>Controller MULTicont BL-12</i>		1

Artikel-Nr.	Bezeichnung	Designation	Lfd.	Stück
# 6 5112	Servo MS-12015	<i>Servo MS-12015</i>		2
# 5 5839	Empfänger RX-5 ID 9	<i>Receiver RX-5 ID 9</i>		1
# 15 7321	Akku Li-BATT FX 3/1-950 (M6)	<i>Battery Li-BATT FX 3/1-950 (M6)</i>		1
# 22 4320	Kabinenhaubenmagnete	<i>Canopy magnets</i>		2
# 22 4327	Fahrwerkssatz	<i>Undercarriage set</i>		1
	Rad Ø 50 mm	<i>Wheel Ø 50 mm</i>		2
	Fahrwerksdraht Ø 2mm	<i>Undercarriage wire Ø 2mm</i>		1
	Kardanbolzen Ø 6x8mm	<i>Swivel barrel Ø 6x8mm</i>		4
	Inbus-Gewindestift M3x3mm	<i>Allen-head grub screw</i>		4
# 22 4328	Schwimmerkufe	<i>Floating skid</i>		1
	Schwimmer	<i>Float</i>		1
	Halterung Schwimmer	<i>Float mounting</i>		1
	Ausgleichsgewicht Ø 12mm	<i>Trim ballast Ø 12mm</i>		5
# 22 4329	Landeschutzkufe	<i>Landing skid</i>		1
# 6 5165	Querruder-Upgradeset	<i>Aileron upgrade set</i>		
(# 6 5120) 2 St.	Servo Nano-S	<i>Servo Nano-S</i>		2
(# 8 5019) 2 St.	Verlängerungskabel 15cm	<i>Extension lead 15cm</i>		2
	Querrudergestänge m.Z.	<i>Pre-formed aileron pushrod</i>		2
	Ruderhorn „Twin“	<i>Control surface horn „Twin“</i>		2
	Kardanbolzen Ø 6x8mm	<i>Swivel barrel Ø 6x8mm</i>		2
	Inbus-Gewindestift M3x3mm	<i>Allen-head grub screw M3x3mm</i>		2
# 8 2523	MULTIcharger L-703 EQU	<i>MULTIcharger L-703 EQU</i>		1
# 1 5300	Fernsteuerung SMART SX (1+3)	<i>Remote control SMART SX (1+3)</i>		1
# 1 5301	Fernsteuerung SMART SX (2+4)	<i>Remote control SMART SX (2+4)</i>		1



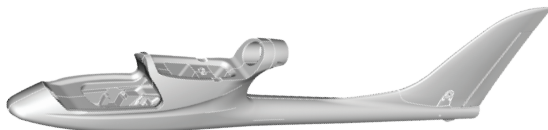
22 4315
Kabinenhaube / Canopy / Verrière

1



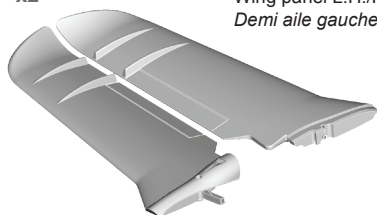
22 4316
Rumpf mit SLW / Fuselage w/ SLW / fuselage avec SLW

2



22 4317
Tragflächen / Wings / Ailes

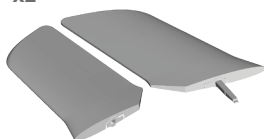
3, 4
x2



Tragflächen links, rechts
Wing panel L.H./R.H.
Demi aile gauche, droite

22 4318
Höhenleitwerkssatz/
Tailplane/ Profondeur

5, 6
x2



Höhenleitwerk links, rechts
Tailplane L.H. / R.H.
Profondeur aile gauche, droite

71 7063
Kunststoffschraube M4/
Plastic screw/ Vis plastique

7
x10



68 3112
Klettband/ Velcro tape/ Bande Velcro

8
x3



Klettband Pilzkopf 25x60mm
Velcro tape, hook
Bande Velcro côté crochets

9
x3



Klettband Velours 25x60mm
Velcro tape, loop
Bande Velcro côté velours

70 3457
Ruderhorn mit Gestängeanschluss/ Control surface horn „twin“
with swivel connector/ Guignol Twin avec raccord de tringle

x3



Ruderhorn „Twin“
Control surface horn „Twin“
Guignol

x2



Kardanbolzen Ø 6x8mm
Swivel barrel
Rotule de fixation

x2



Inbus-Gewindestift M3x3mm
Allen-head grub screw
Vis six pans creux

33 2308
Luftschaubenkupplung/ Propeller driver/ Accouplement hélice



Mitnehmer mit Spinner
Propeller boss with spinner
Entraîneur avec cône



Spannzange 3,2mm
Taper collet
Kit de serrage

73 3146
MPX-Propeller/ Propeller/ Hélice

5,5x4,5"



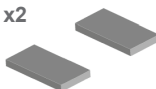
22 4319
Spinner/ Spinner/ Cône

Ø 35mm



22 4320
Kabinenhaubemagnete/
Canopy magnets/
Aimants de verrière

x2



33 3120
Motor PERMAX BL-O 2816-1450/
Motor/ Moteur



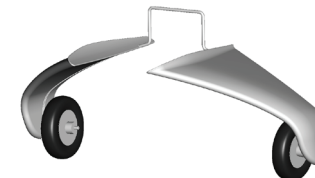
7 2264
Regler MULTiCont BL-12 SD/
Controller/ Variateur



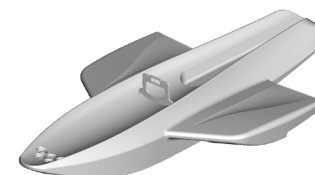
15 7321
Akku Li-BATT FX 3/1-950 (M6)/
Battery/ Accu



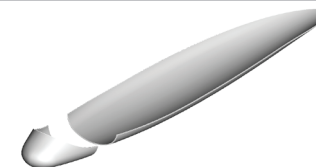
22 4327
Fahrwerkssatz/ Undercarriage/ Train



22 4328
Schwimmerkufe/ Floating skid/ Flotteur



22 4329
Landeschutzkufe/ Landing skid/ Patin de protection



6 5165
Querruder-Upgradeset/ Aileron Upgrade-Set/
Upgrade-Set pour aileron

x2



(# 6 5120) 2 St.
Servo Nano-S
Servo Nano-S
Servo Nano-S

x2



Ruderhorn „Twin“
Control surface horn „Twin“
Guignol

x2



(# 8 5019) 2 St.
Verlängerungskabel 15 cm (UNI)
Extension lead
Rallonge

x2



Querrudergestänge m. Z.
Pre-formed aileron pushrod
Tringle pour aileron avec embout Z.

x2



Kardanbolzen Ø 6x8mm
Swivel barrel
Rotule de fixation

x2



Inbus-Gewindestift M3x3mm
Allen-head grub screw
Vis six pans creux